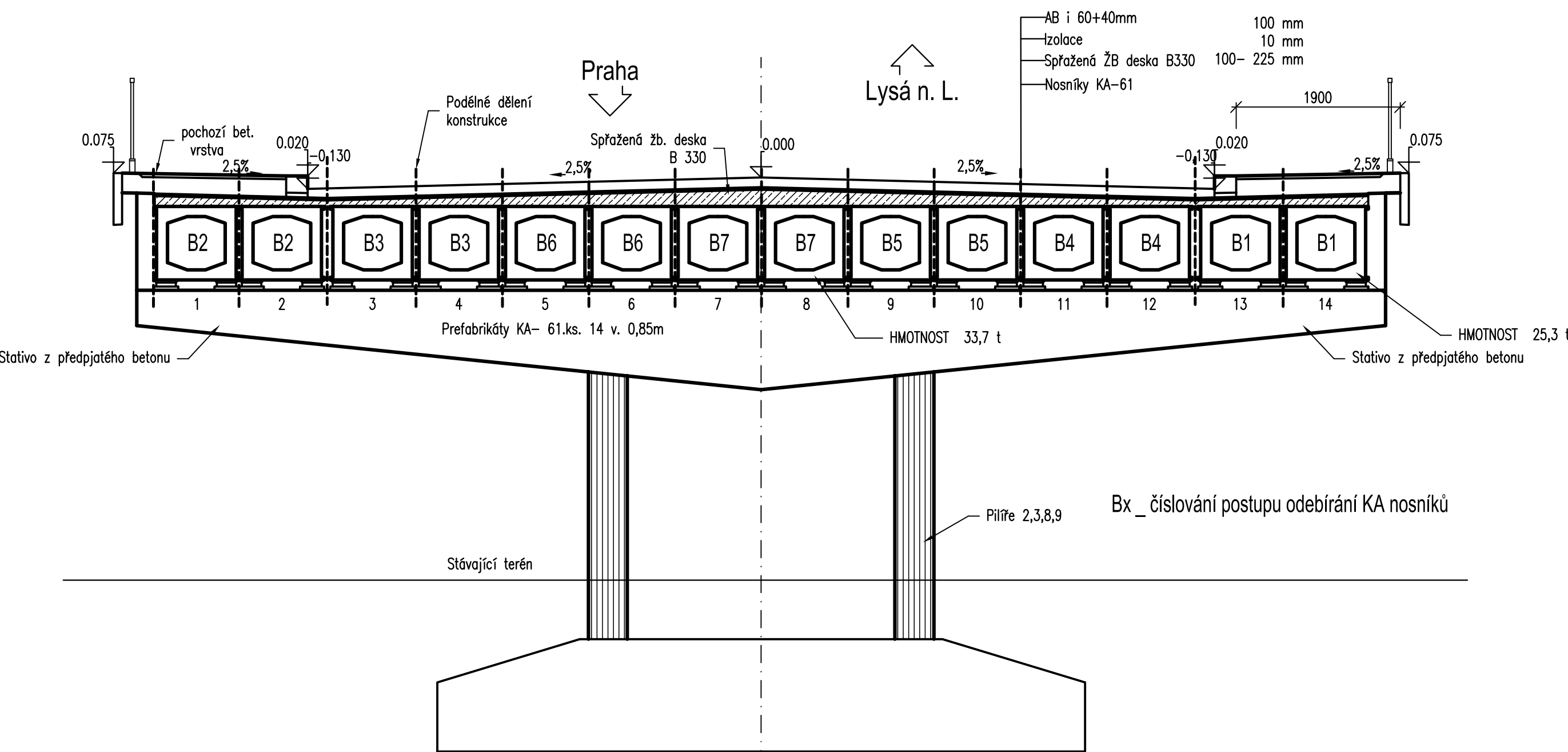
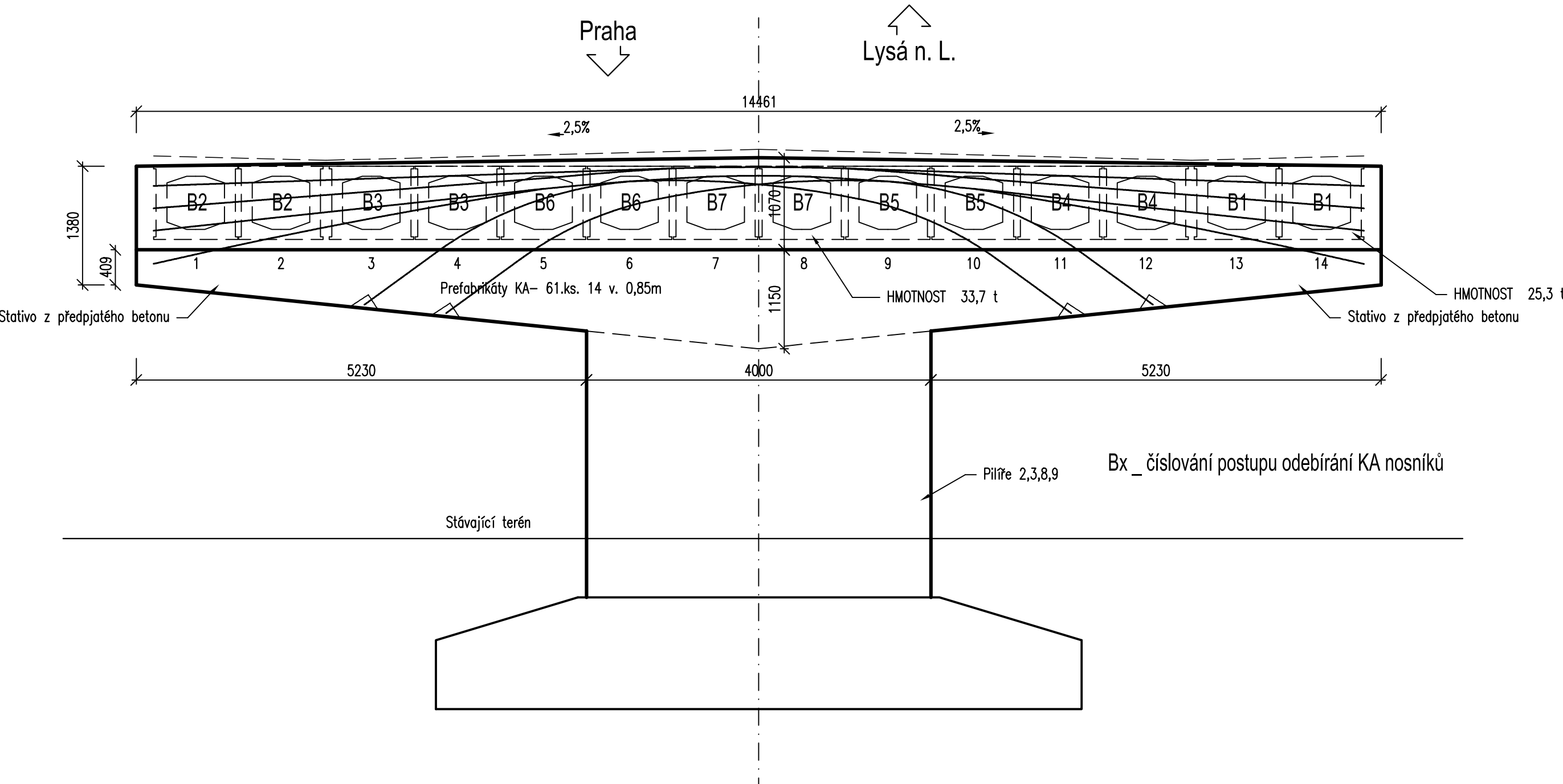


B  
PŘÍČNÝ ŘEZ- MIMO TRATÍ SŽDC S POHLEDEM NA PILÍŘ  
1:50

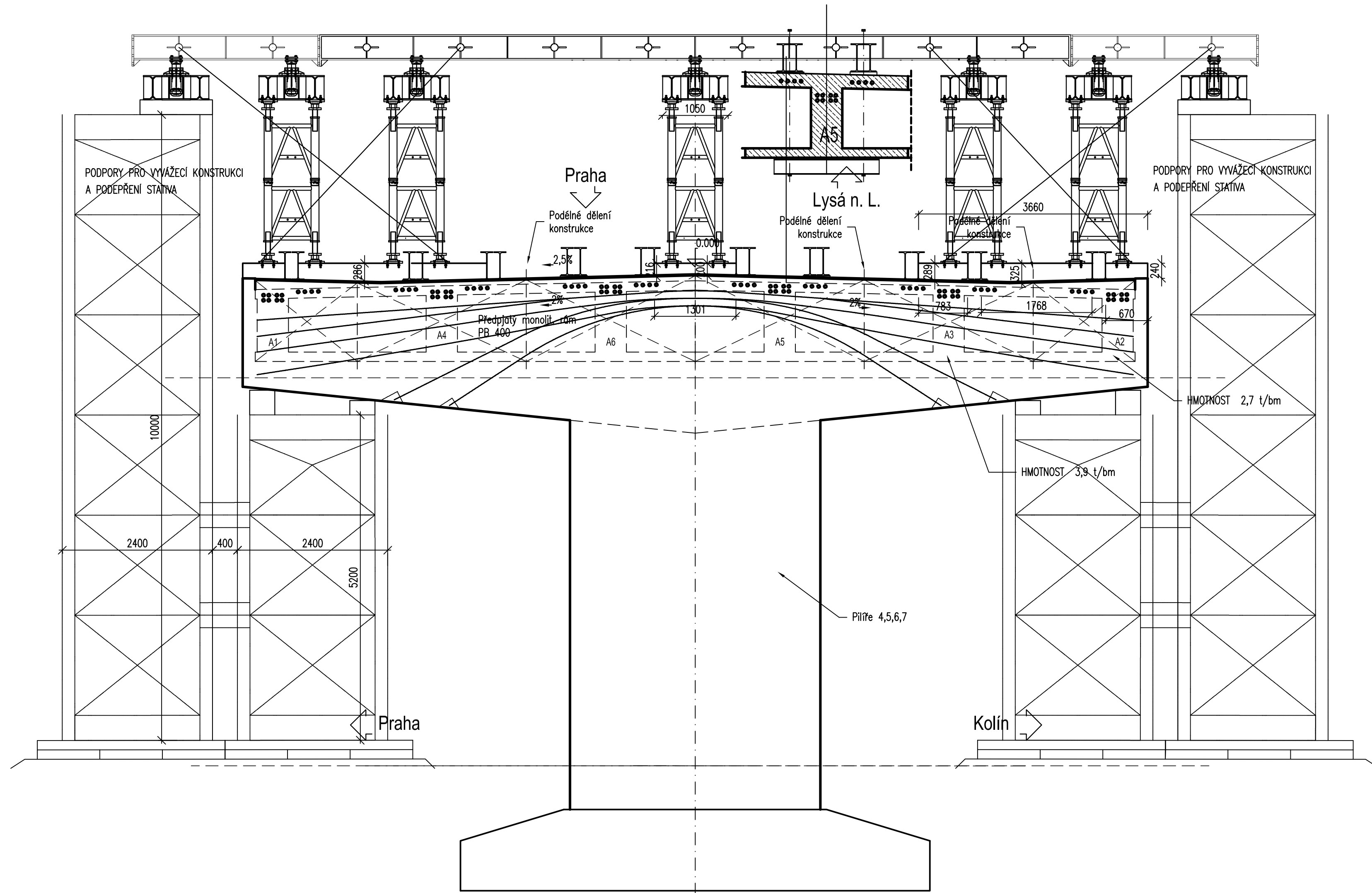
2x3 POLE PROSTÉ NOSNÍKY KA- 61, DL. 19,60 m



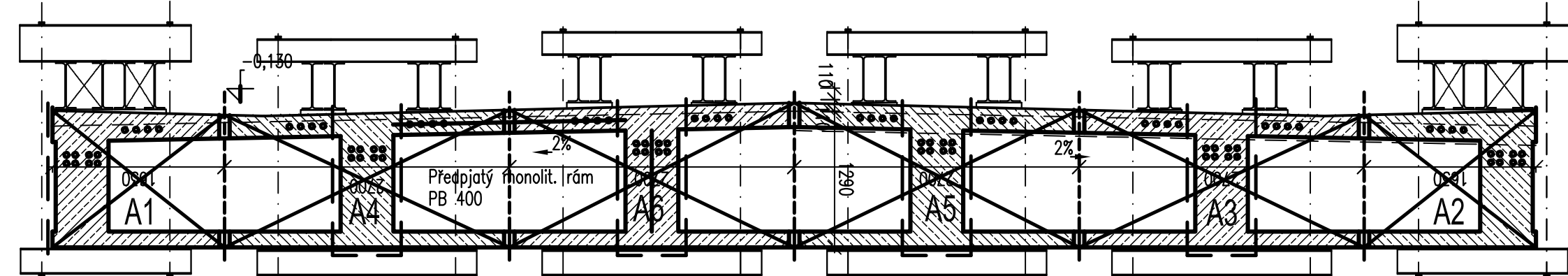
C  
PŘÍČNÝ ŘEZ- MIMO TRATÍ SŽDC S POHLEDEM NA PILÍŘ  
1:50



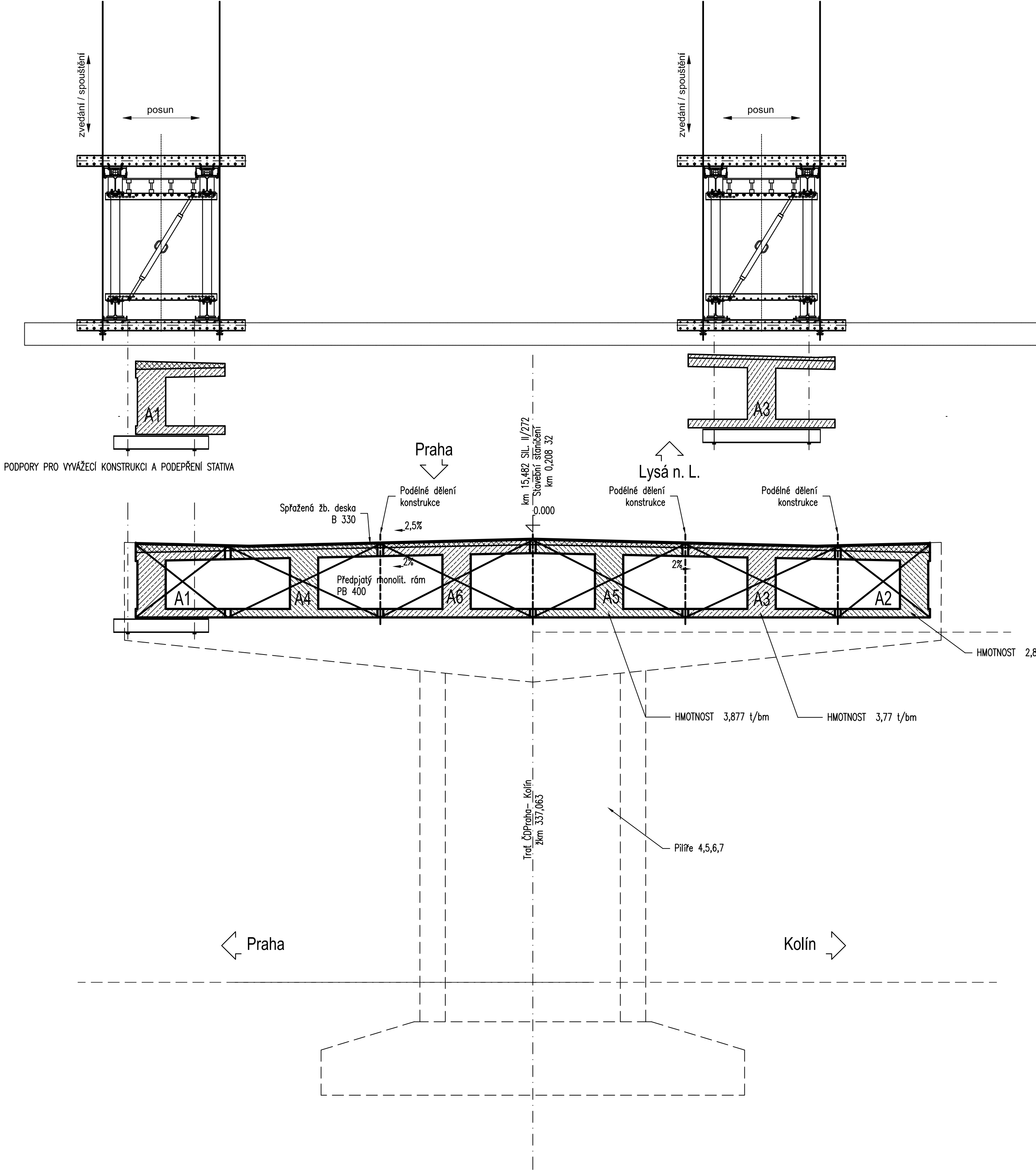
E  
PŘÍČNÝ ŘEZ- PILÍŘ P5 - NAD TRATÍ SŽDC  
1:50



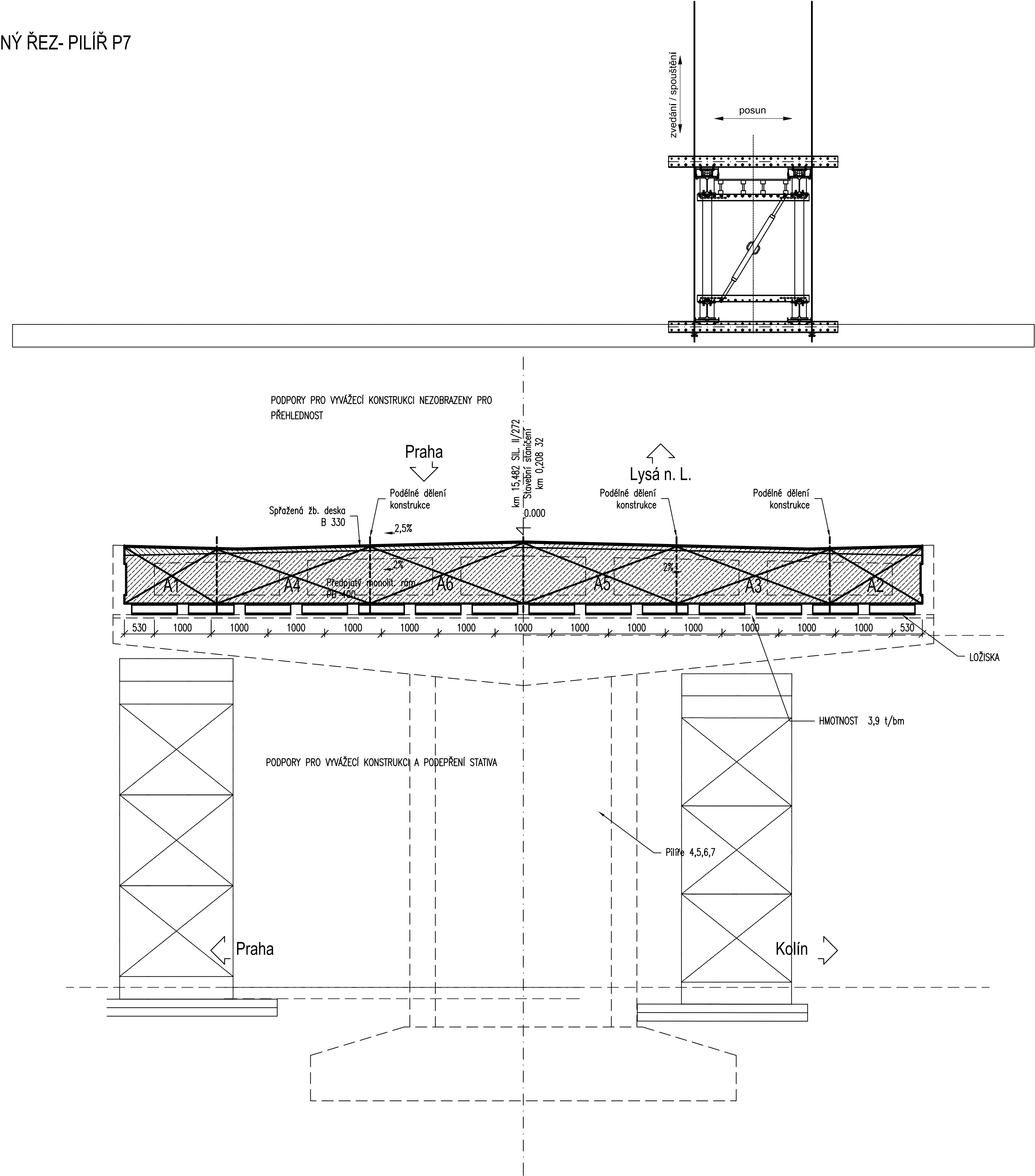
D  
PŘÍČNÝ ŘEZ- PŘED PILÍŘEM P5 - NAD TRATÍ SŽDC  
1:50



F  
PŘÍČNÝ ŘEZ- POLE NAD TRATÍ SŽDC MEZI PILÍŘI P5 A P6  
1:50



G  
PŘÍČNÝ ŘEZ- PILÍŘ P7  
1:50



ČÁST B SO 001

ČISTOPIS

Objednatel stavby:	Krajská správa a údržba silnic Středočeského kraje, p.o. Se sídlem Zborovská 11, 150 21 Praha 5, IČ: 000 66 001	Režie, datum, podpis:

PRAGOPROJEKT, o.s. - K Rybníka 1688/16, 147 54 Praha 4 - Tel. 226 066 111, Fax 226 066 118, e-mail: malinova@pragoprojekt.cz	Souřadnicový systém S-JTSK, Výškový systém Bpv	
Hlavní/výkresový projekt: Ing. Jan SYKORA	Zpracovatel projektu: Ing. Jan SYKORA	Výkresy: Ing. JIŘÍ SALVA
podpis:	podpis:	podpis:
Technická kontrola: Ing. JIŘÍ SALVA	Hlavní stavby projekt: Ing. Jan SYKORA	podpis:
podpis:	podpis:	PRAGOPROJEKT, o.s. K Rybníka 1688/16, 147 54 Praha 4

Kraj: STŘEDOČESKÝ	Číslo zadání: 15-542-2-000
Objednatel: KRAJSKÁ SPRÁVA A ÚDRŽBA SILNIC STŘEDOČESKÉHO KRAJE, p.o.	Číslo výkresu: 15-542
Alce: II/272, Lysá nad Labem - most ev.č. 272-006 přes trať ČD Kolín-Všetaty a přes MK	Datum: 11/2016
Objekt: SO 001 - Demolice stávajícího mostu ev.č. 272-006	Formát: 18xA4
Průřez: PŘEHLEDNÝ VÝKRES DEMOLICE - PŘÍČNÉ ŘEZY	Měřítko: 1:50
	Skupina: PDPS
	Číslo přílohy: 2,2